

ARRET CARDIAQUE vs CRISE CARDIAQUE

Les deux peuvent tuer. Tous les deux impliquent le cœur. Mais ce n'est pas la même chose. Nous comparons ces deux problèmes médicaux et proposons des conseils sur la façon de réagir si vous vous trouvez dans un scénario d'urgence.

ARRET CARDIAQUE

UN ARRET CARDIAQUE SURVIENT LORSQUE VOTRE CŒUR CESSE DE POMPER LE SANG DANS VOTRE CORPS.

La cause la plus fréquente de l'arrêt cardiaque est un rythme cardiaque anormal.

QUE SE PASSE-T-IL

Si vous avez un arrêt cardiaque, vous perdez conscience presque immédiatement.

Il y a également disparition des autres signes de vie comme la respiration ou les mouvements.

La mort survient en quelques minutes en l'absence de traitement.



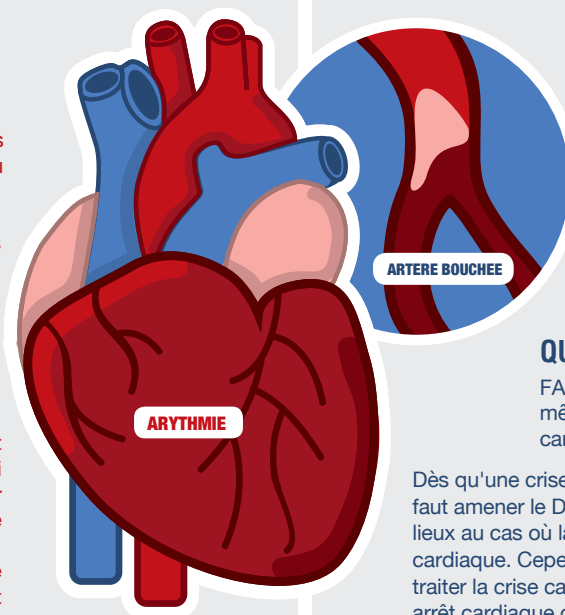
QUE FAIRE

FAITES LE 112 immédiatement !

Les victimes d'arrêt cardiaque peuvent être sauvées si un défibrillateur est utilisé pour restaurer un rythme cardiaque normal.

Le plus vite le rythme cardiaque anormal est défibrillé, meilleures sont les chances de survie.

L'ARRÊT CARDIAQUE EST UN PROBLEME "ELECTRIQUE"



En cas d'arrêt cardiaque, chaque minute sans RCP et sans défibrillation réduit les chances de survie de 10%.



Un défibrillateur automatisé externe (DAE) est conçu pour être utilisé par des personnes sans formation médicale. Ces dispositifs guident l'utilisateur au cours du processus avec des instructions vocales et visuelles



Moins d'une personne sur cinq qui souffre d'un arrêt cardiaque reçoit des soins adéquats des témoins.

Vous désirez trouver le défibrillateur le plus proche ?
www.stayingalive.org

CRISE CARDIAQUE



LA CRISE CARDIAQUE EST UN PROBLEME "CIRCULATOIRE"

UNE CRISE CARDIAQUE SURVIENT QUAND VOTRE MUSCLE CARDIAQUE EST PRIVÉE DE SANG RICHE EN OXYGÈNE, TYPIQUEMENT EN CAS D'OBSTRUCTION.

QUE SE PASSE-T-IL

Les symptômes d'une crise cardiaque varient d'une personne à l'autre.

Vous pouvez ressentir oppression, lourdeur ou douleur à la poitrine. Vous pouvez être en sueur, étourdi, ou le souffle court. Vous pouvez également avoir des nausées ou des vomissements. Les patients sont souvent conscients pendant une crise cardiaque.

QUE FAIRE

FAITES LE 112 immédiatement, même si vous avez des doutes car chaque minute compte.



Dès qu'une crise cardiaque est suspectée, il faut amener le DAE le plus proche sur les lieux au cas où la victime ferait un arrêt cardiaque. Cependant, un DAE ne peut pas traiter la crise cardiaque, mais seulement un arrêt cardiaque consécutif. Une intervention médicale reste indispensable.



120,000 PERSONNES

souffrent d'une crise cardiaque en France chaque année



1 PERSONNE SUR 10 ayant une crise cardiaque meurt dans l'heure qui suit.



PLUS DE 18.000

personnes meurent chaque année d'une crise cardiaque.



QUEL EST LE LIEN ?

La plupart des crises cardiaques ne conduisent pas à un arrêt cardiaque. Mais quand un arrêt cardiaque se produit, la crise cardiaque est une cause fréquente. D'autres situations peuvent également perturber le rythme du cœur et entraîner un arrêt cardiaque

La plupart des crises cardiaques sont causées par une maladie coronaire et sont souvent attribuables au mode de vie comme l'alimentation riche en graisses ou la sédentarité.

Une crise cardiaque se traduit généralement par des lésions du muscle cardiaque. Le degré de lésions dépendra d'un certain nombre de facteurs.